

Estruturas Curriculares

Sistema	SIGAA
Módulo	Graduação
Usuários	Perfil específico do DAE ou CDP
Perfil	DAE (Departamento de Administração Escolar) ou CDP (Coordenação Didático-Pedagógica)
Última Atualização	11/10/2016 13:46

Esta funcionalidade permite realizar uma consulta das Estruturas Curriculares de Graduação, utilizando filtros. Para isso, *acesse o SIGAA → Módulos → Graduação → Consultas → Consultas Gerais → Estruturas Curriculares.*

A seguinte página será carregada:

BUSCA POR ESTRUTURAS CURRICULARES

Curso: --> SELECIONE <--

Matriz Curricular: --> SELECIONE <--

Código:

Buscar somente matrizes ativas

Nenhum registro encontrado de acordo com os critérios de busca informados.

Na página descrita acima, o usuário deverá informar ao menos um dos campos para que o sistema busque a estrutura curricular desejada. Os seguintes campos estão disponíveis como filtros para a busca:

- *Curso;*
- *Matriz Curricular;*
- *Código;*
- *Buscar somente matrizes ativas.*

Usaremos como exemplo a busca pelo *Curso: COMUNICAÇÃO SOCIAL/CCHLA - NATAL* e *Buscar somente matrizes ativas.*

Caso não queira realizar a busca, clique em **Cancelar**.

Após informar os dados para a busca, clique em **Buscar**. O resultado será exibido da seguinte forma:

BUSCA POR ESTRUTURAS CURRICULARES

Curso: COMUNICACAO SOCIAL/CCHLA - NATAL

Matriz Curricular: --> SELECIONE <--

Código:

Buscar somente matrizes ativas

Buscar Cancelar

Alterar dados da Estrutura Curricular Remover da Estrutura Curricular
 Detalhar Estrutura Curricular Relatório da Estrutura

LISTA DE ESTRUTURAS CURRICULARES ENCONTRADAS

Cód	Ano-Período	Matriz Curricular	
01	2009.1	COMUNICACAO SOCIAL - PUBLICIDADE E PROPAGANDA - N - BACHARELADO	
03	2005.1	COMUNICACAO SOCIAL - JORNALISMO - T - BACHARELADO	
01	2005.1	COMUNICACAO SOCIAL - RADIALISMO - T - BACHARELADO	
03	2002.1	COMUNICACAO SOCIAL - JORNALISMO - M - BACHARELADO	
03	2002.1	COMUNICACAO SOCIAL - JORNALISMO - N - BACHARELADO	

Graduação

Para cada curso encontrado são exibidas as seguintes opções:

Detalhar Estrutura Curricular

Clique no ícone para ter acesso à Estrutura Curricular detalhada. A seguinte página será carregada:


DADOS DA ESTRUTURA CURRICULAR									
Código: 03									
Matriz Curricular: COMUNICACAO SOCIAL - JORNALISMO - T - BACHARELADO									
Período Letivo de Entrada em Vigor 2005.1									
Carga Horária: Total					Mínima: 2595h				
					Optativas				
					Mínima: 330h				
Carga Horária Por Período Letivo: 15h									
Créditos Por Período Letivo: Mínimo: 1 Regulamentar: 98 Máximo: 99									
Prazo Para Conclusão: (em semestres) Mínimo: 8 Médio: 9 Máximo: 14									
Créditos Obrigatórios: 141 Total - (39 Práticos) / (102 Teóricos)									
Carga Horária Obrigatória: 2265 Total - (735 Práticos) / (1530 Teóricos)									
Carga Horária Obrigatória de Atividade Acadêmica Específica: 0 hrs									
Prazos em Períodos Letivos: Mínimo 8 Médio 9 Máximo 14									
Créditos por Período Letivo: Mínimo 1 Médio 98 Máximo 99									
1º	2º	3º	4º	5º	6º	7º	8º	9º	
1º NÍVEL									
COM0080 - OFICINA DE TEXTO I - 60h								Obrigatória	
COM0086 - CULTURA BRASILEIRA - 60h								Obrigatória	
COM0159 - TEORIA DA COMUNICACAO - 60h								Obrigatória	
FIL0004 - METODOLOGIA DA CIENCIA - 60h								Obrigatória	
FIL0619 - IDEIAS FILOSOF.CONTEMPORANEAS - 60h								Obrigatória	
CH Total: 300hrs.									

[<< Voltar](#)

Clique nas abas com números para visualizar os componentes curriculares referentes a cada período do curso.

Clique em **Voltar** para retornar à página anterior.

Relatório da Estrutura

Clique no ícone  para visualizar o Relatório da Estrutura Curricular. Na visualização abaixo, a página original foi cortada para efeito ilustrativo apenas.

DADOS DA ESTRUTURA CURRICULAR

Código: 03

Matriz Curricular: COMUNICACAO SOCIAL - JORNALISMO - T - BACHARELADO

Unidade de Vinculação: CENTRO DE CIÊNCIAS HUMANAS, LETRAS E ARTES (13.00)

Município de funcionamento: NATAL - RN

Período Letivo de Entrada em Vigor: 2005 . 1

Carga Horária: Total Mínima 2595 Optativas Mínima 330

Créditos Obrigatórios: 141cr Total - (39cr Práticos) / (102cr Teóricos)

Carga Horária Obrigatória: 2265h Total - (735h Práticas) / (1530h Teóricas)

Carga Horária Obrigatória de Atividade Acadêmica Específica: 0 hrs

Prazos em Períodos Letivos: Mínimo 8 Médio 9 Máximo 14

Créditos por Período Letivo: Mínimo 1 Médio 98 Máximo 99

1º Nível

Componente Curricular	CH Detalhada	Tipo	Natureza
COM0080 OFICINA DE TEXTO I - 60h (4cr)	30h (2cr) aula 30h (2cr) lab.	DISCIPLINA	OBRIGATÓRIA
COM0086 CULTURA BRASILEIRA - 60h (4cr)	60h (4cr) aula 0h (0cr) lab.	DISCIPLINA	OBRIGATÓRIA
COM0150 PROJETOS EXPERIMENTAIS EM JORNALISMO - 225h (5cr)	0h (0cr) aula 0h (0cr) lab.	DISCIPLINA	OBRIGATÓRIA

CH Total: 5355hrs.



Clique no link [Graduação](#) para retornar à página inicial do Módulo *Graduação*.

Para imprimir o relatório, clique no ícone [Imprimir](#)

Caso deseje retornar à página anterior, clique em **Voltar**.

Alterar dados da Estrutura Curricular

Clique no ícone para alterar os dados da estrutura curricular. A seguinte página será carregada:

DADOS DO CURRÍCULO

Código: * 03

Curso: * COMUNICACAO SOCIAL/CCHLA - NATAL

Matriz Curricular: * COMUNICACAO SOCIAL - JORNALISMO - T - BACHARELADO

Ano-Período de Implantação: * 2005 . 1

Carga Horária Optativa Mínima: 330 horas

Carga Horária Por Período Letivo mínima 15 horas

CRÉDITOS POR PERÍODO LETIVO:

Mínimo: 1

Médio: 98

Máximo: 99

PRAZO PARA CONCLUSÃO (EM SEMESTRES)

Mínimo: * 8

Médio: * 9

Máximo: * 14

Cancelar Próximo Passo >>

* Campos de preenchimento obrigatório.

Para desistir da alteração, clique em **Cancelar**.

Altere os dados que achar necessário e clique em **Próximo Passo**. A seguinte página será carregada:

: Adicionar Novo Nível : Remover Este Componente do Currículo
 : Adicionar Novo Componente : Limpar Período Letivo

COMPONENTES CURRICULARES

Carga Horária por Período Letivo: Mínima (15 horas)

Créditos por Período Letivo: Mínimo (1 crs.) Médio (98 crs.) Máximo (99 crs.)

Carga Horária Optativa: (330/5310 hrs.)

Adicione e/ou Remova Componentes Curriculares desse Currículo nos Período Letivos Abaixo

1º 2º 3º 4º 5º 6º 7º 8º 9º

1º NÍVEL

COM0080 - OFICINA DE TEXTO I - 60h	Obrigatória
COM0086 - CULTURA BRASILEIRA - 60h	Obrigatória
COM0159 - TEORIA DA COMUNICACAO - 60h	Obrigatória
FIL0004 - METODOLOGIA DA CIENCIA - 60h	Obrigatória
FIL0619 - IDEIAS FILOSOF.CONTEMPORANEAS - 60h	Obrigatória

CH Total: 300hrs.

<< Dados Gerais Cancelar Próximo Passo >>

Na página descrita acima, o usuário poderá fazer alterações nos componentes curriculares, por nível. Clique na aba com o número referente ao nível para visualizá-la. Para adicionar um novo nível na Estrutura Curricular, clique no ícone . A página será recarregada com o novo nível já incluso.

: Adicionar Novo Nível : Remover Este Componente do Currículo
 : Adicionar Novo Componente : Limpar Período Letivo

COMPONENTES CURRICULARES

Carga Horária por Período Letivo: Mínima (15 horas)

Créditos por Período Letivo: Mínimo (1 crs.) Médio (98 crs.) Máximo (99 crs.)

Carga Horária Optativa: (330/5310 hrs.)

Adicione e/ou Remova Componentes Curriculares desse Currículo nos Período Letivos Abaixo

1º 2º 3º 4º 5º 6º 7º 8º 9º 10º

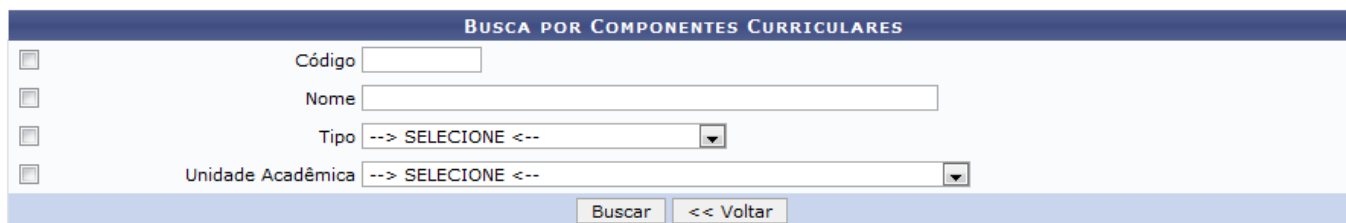
10º NÍVEL

CH Total: 0hrs.

<< Dados Gerais Cancelar Próximo Passo >>

Clique no ícone para Adicionar um Novo Componente ao nível selecionado. A seguinte página será

carregada:



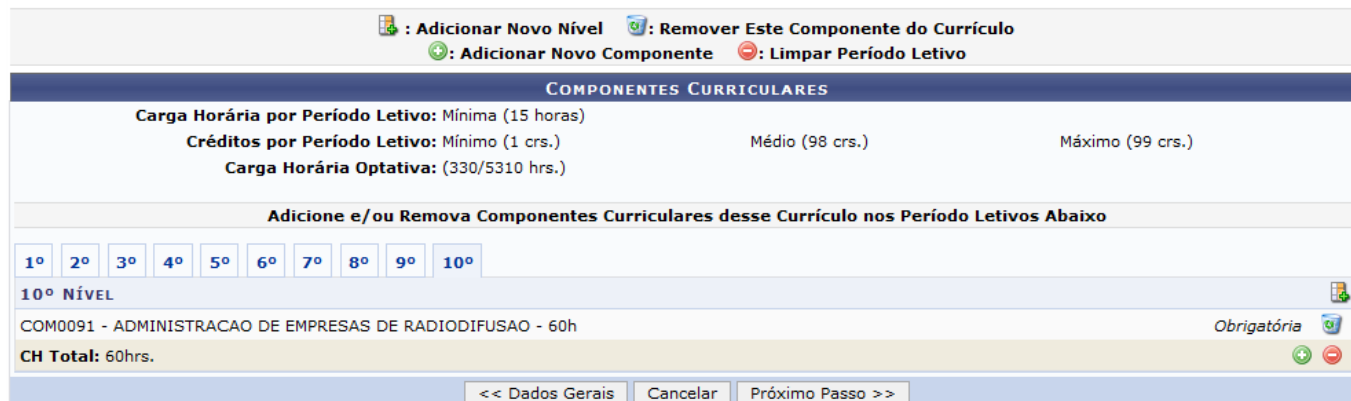
Na página de *Busca por Componentes Curriculares*, o usuário deverá buscar pelo Componente Curricular desejado, lembrando que o mesmo deve fazer parte do conjunto ofertado pela Instituição. Usaremos como exemplo a busca pelo quesito *Unidade Acadêmica: DEPARTAMENTO DE COMUNICAÇÃO SOCIAL*. Após informar o critério de busca, clique em **Buscar**.


O resultado será exibido da seguinte forma:

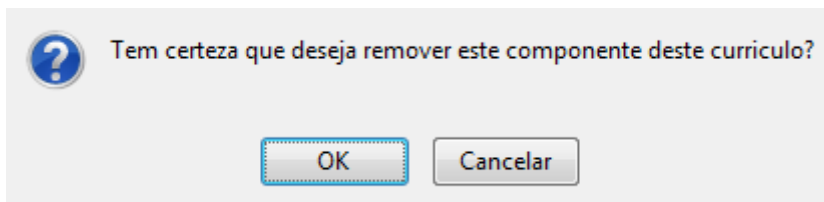


<input type="checkbox"/>	<i>Todos Obr.</i>	<input type="checkbox"/>	<i>Todos Opt.</i>	202 Componentes Encontrados
<input type="checkbox"/>	<i>Obrigatória</i>	<input type="checkbox"/>	<i>Optativa</i>	COM0318 - ADMINISTRAÇÃO DE AGÊNCIAS DE PUBLICIDADE - 60h
<input type="checkbox"/>	<i>Obrigatória</i>	<input type="checkbox"/>	<i>Optativa</i>	COM0091 - ADMINISTRACAO DE EMPRESAS DE RADIODIFUSAO - 60h
<input type="checkbox"/>	<i>Obrigatória</i>	<input type="checkbox"/>	<i>Optativa</i>	COM0023 - ANALISE DA LEGISLACAO JORNALISTICA - 30h
<input type="checkbox"/>	<i>Obrigatória</i>	<input type="checkbox"/>	<i>Optativa</i>	COM0031 - TEORIA POLITICA - 60h
<input type="checkbox"/>	<i>Obrigatória</i>	<input type="checkbox"/>	<i>Optativa</i>	COM0174 - TOPICOS AVANÇADOS EM TV - 60h
<input type="checkbox"/>	<i>Obrigatória</i>	<input type="checkbox"/>	<i>Optativa</i>	COM0921 - TOPICOS ESPECIAIS EM TV - 60h

Selecione os componentes desejados como *Obrigatórios* ou *Optativos* na Grade curricular. Após selecionar as disciplinas desejadas, clique em **Selecionar Componentes Curriculares**. A página anterior será recarregada da seguinte forma:

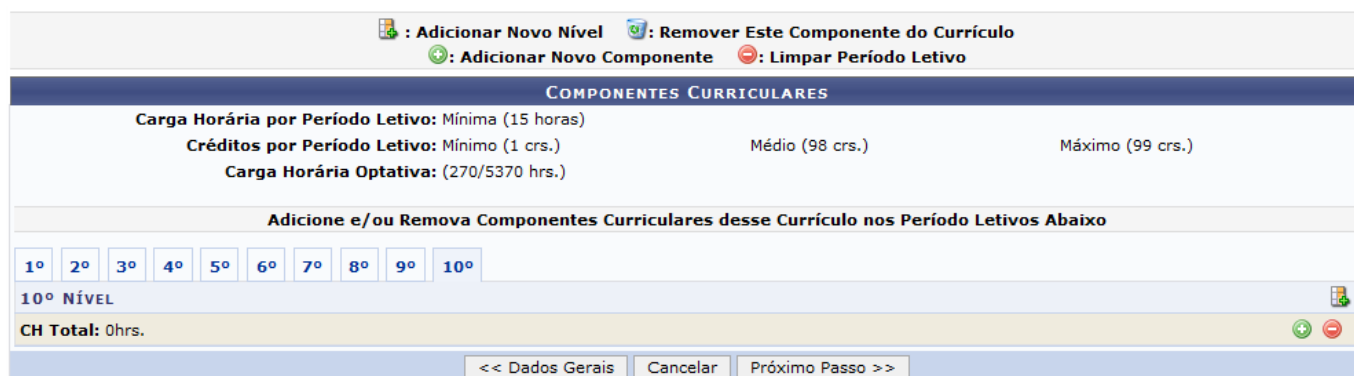


Clique no ícone  para Remover o Componente do Currículo. A seguinte janela será apresentada:



Clique em **Cancelar** caso desista da operação. Para dar continuidade ao processo de remoção, clique em **OK**, a página será recarregada sem o componente curricular.

Clique no ícone para Remover todos os componentes curriculares do Período Letivo selecionado. A página será recarregada da seguinte forma:



Para dar continuidade ao processo de alteração da Estrutura Curricular, clique em **Próximo Passo**. A seguinte página será carregada:

CARGAS HORÁRIAS OPTATIVAS POR NÍVEL	
Carga Horária Optativa do Currículo: 270 horas	
1º NÍVEL:	<input type="text" value="0"/> horas
2º NÍVEL:	<input type="text" value="0"/> horas
3º NÍVEL:	<input type="text" value="0"/> horas
4º NÍVEL:	<input type="text" value="0"/> horas
5º NÍVEL:	<input type="text" value="0"/> horas
6º NÍVEL:	<input type="text" value="0"/> horas
7º NÍVEL:	<input type="text" value="0"/> horas
8º NÍVEL:	<input type="text" value="0"/> horas
9º NÍVEL:	<input type="text" value="330"/> horas

<< Dados Gerais << Componentes Cancelar Próximo Passo >>

Clique em **Cancelar** caso desista da operação.

Clique em **Dados Gerais** para retornar à página de Dados Gerais da Estrutura Curricular.

Clique em **Componentes** para retornar à página de definição dos Componentes Curriculares.

Na página descrita acima, o usuário poderá informar as cargas horárias de componentes optativos do

currículo que um discente deve pagar por período letivo. Digite a carga horária para cada nível e clique em **Próximo Passo**. A seguinte página será carregada:

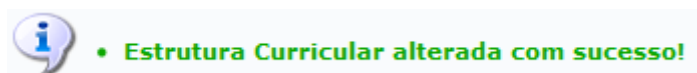
DADOS DO CURRÍCULO											
Código:	03										
Matriz Curricular:	COMUNICACAO SOCIAL - JORNALISMO - T - BACHARELADO										
Período Letivo de Entrada em Vigor:	2005 - 1										
Carga Horária:	Total Mínima 2535 Optativas Mínima 270										
Créditos Obrigatórios:	102 Total - (0 Práticos) / (102 Teóricos)										
Carga Horária Obrigatória:	2265 Total - (735 Práticos) / (1530 Teóricos)										
Carga Horária Obrigatória de Atividade Acadêmica Específica:	0 hrs										
Carga Horária por Período Letivo:	Mínima (15 horas)										
Créditos por Período Letivo:	Mínimo (1 cr.) Médio (98 cr.) Máximo (99 cr.)										
Prazos em Períodos Letivo:	Mínimo (8) Médio (10) Máximo (14)										
<table border="1"><tr><td>1º</td><td>2º</td><td>3º</td><td>4º</td><td>5º</td><td>6º</td><td>7º</td><td>8º</td><td>9º</td><td>10º</td></tr></table>		1º	2º	3º	4º	5º	6º	7º	8º	9º	10º
1º	2º	3º	4º	5º	6º	7º	8º	9º	10º		
10º NÍVEL											
CH Total: 0hrs.											
<input type="button" value="Confirmar"/> <input type="button" value="Cancelar"/>											
<input type="button" value=" << Dados Gerais"/> <input type="button" value=" << Componentes"/> <input type="button" value=" << CH Optativa"/>											

CONFIRME SUA SENHA	
Senha:	<input type="password"/>

Caso desista da operação, clique em **Cancelar**. Clicando nesta opção, todos os dados digitados serão perdidos.

Clique em **CH Optativa** para retornar à página anterior e alterar a carga horária dos componentes optativos por nível.

Para confirmar a alteração dos dados da Estrutura Curricular, digite novamente a senha de login e clique em **Confirmar**. O sistema será direcionado para a página inicial do Módulo *Graduação* com a seguinte mensagem no topo:



Remover da Estrutura Curricular

Clique no ícone para remover a Estrutura Curricular. A seguinte página, com os *Dados da Estrutura*, será carregada:

DADOS DO CURRÍCULO

Código: 03

Matriz Curricular: COMUNICACAO SOCIAL - JORNALISMO - T - BACHARELADO

Período Letivo de Entrada em Vigor: 2005 - 1

Carga Horária: Total Mínima 2535 Optativas Mínima 270

Créditos Obrigatórios: 0 Total - (0 Práticos) / (0 Teóricos)

Carga Horária Obrigatória: 0 Total - (0 Práticos) / (0 Teóricos)

Carga Horária Obrigatória de Atividade Acadêmica Específica: 0 hrs

Carga Horária por Período Letivo: Mínima (15 horas)

Créditos por Período Letivo: Mínimo (1 cr.) Médio (98 cr.) Máximo (99 cr.)

Prazos em Períodos Letivo: Mínimo (8) Médio (10) Máximo (14)

1º 2º 3º 4º 5º 6º 7º 8º 9º 10º

1º NÍVEL

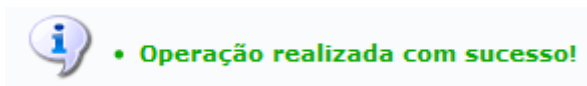
COM0080 - OFICINA DE TEXTO I - 60h	Obrigatória
COM0086 - CULTURA BRASILEIRA - 60h	Obrigatória
COM0159 - TEORIA DA COMUNICACAO - 60h	Obrigatória
FIL0004 - METODOLOGIA DA CIENCIA - 60h	Obrigatória
FIL0619 - IDEIAS FILOSOF.CONTEMPORANEAS - 60h	Obrigatória

CH Total: 300hrs.

CONFIRME SUA SENHA

Senha: ★

Para confirmar a remoção, digite novamente a senha de login e clique em **Confirmar**. O sistema será direcionado para a primeira página descrita neste manual, com a seguinte mensagem no topo:



Bom Trabalho!

Manuais Relacionados

- [Turmas](#)
- [Turnos](#)

[<< Voltar - Manuais do SIGAA](#)

From: <https://docs.info.ufrn.br/> -

Permanent link: https://docs.info.ufrn.br/doku.php?id=suporte:manuais:sigaa:graduacao:consultas:consultas_gerais:estruturas_curriculares

Last update: 2016/10/11 13:46

