



Análise de Solicitações de Componentes Curriculares

Sistema	SIGAA
Módulo	Graduação
Usuários	Perfil específico do PROGRAD
Última Atualização	11/10/2016 13:46

Esta funcionalidade permite visualizar as solicitações de cadastro de componente feitas pelos departamentos.

As análises de componente curricular podem ser realizadas por um usuário a partir do *acesso ao SIGAA → Módulos → Graduação → CDP → Componentes Curriculares → Análise de Solicitações*.

O sistema exibirá a tela abaixo para *Filtrar Componentes Curriculares*, juntamente com os componentes curriculares ativos.

Os seguintes campos podem ser preenchidos para realizar a busca:

- *Código*;
- *Nome*;
- *Somente Componentes Ativos?*;
- *Situação*: Apenas esse campo deve ser obrigatoriamente preenchido. As opções são *Desativados*; *Solicitados* e *Negados*.

FILTRAR COMPONENTES CURRICULARES

Código:

Nome:

Somente Componentes Ativos

Situação: Desativados Solicitados Negados

* Campos de preenchimento obrigatório.

[:Detalhar Componente Curricular](#) [:Selecionar Componente](#)

COMPONENTES CURRICULARES ENCONTRADOS (24)

Código	Nome	Status	Situação	
CSH0136	ANTROPOLOGIA I	ATIVO	Aguardando Confirmação	
ECT1545	ARQUITETURA DE SOFTWARE	ATIVO	Aguardando Confirmação	
MED0200	ATENÇÃO ÀS AFECÇÕES MUSCULO-ESQUELÉTICAS	ATIVO	Aguardando Confirmação	
MUS5014	ATIVIDADES ORIENTADAS IV - METODOLOGIA DO ENSINO DA MÚSICA EM CONTEXTOS NÃO ESCOLARES	ATIVO	Aguardando Confirmação	
MUS5006	ATIV. ORIENTADAS IV: METODOLOGIA DO ENSINO DE MÚSICA EM CONTEXTOS NÃO ESCOLARES	ATIVO	Aguardando Confirmação	
ADM1078	AUDITORIA E CONTROLADORIA	ATIVO	Aguardando Confirmação	
ECT1543	BANCO DE DADOS	ATIVO	Aguardando Confirmação	
BEZ0027	BIODIVERSIDADE I	ATIVO	Aguardando Confirmação	
DBG0024	BIOLOGIA CELULAR	ATIVO	Aguardando Confirmação	
DBG0031	BIOLOGIA CELULAR E MOLECULAR	ATIVO	Aguardando Confirmação	
DBQ0036	BIOQUÍMICA E CULTIVO CELULAR PARA BIOMEDICINA	ATIVO	Aguardando Confirmação	
DBQ0037	BIOQUÍMICA E CULTIVO CELULAR PARA CIÊNCIAS BIOLÓGICAS	ATIVO	Aguardando Confirmação	
DBG0027	BIOSSEGURANÇA	ATIVO	Aguardando Confirmação	
DET0164	TÓPICOS AVANÇADOS EM PROCESSOS QUÍMICOS TÊXTEIS	ATIVO	Aguardando Confirmação	
DET0146	TÓPICOS AVANÇADOS EM TECNOLOGIA DE NANOMATERIAIS	ATIVO	Aguardando Confirmação	
DFS5029	TÓPICOS ESPECIAIS EM CIÊNCIAS BIOLÓGICAS	ATIVO	Aguardando Confirmação	
ADM1086	TÓPICOS ESPECIAIS EM GESTÃO GOVERNAMENTAL I	ATIVO	Aguardando Confirmação	
ADM1087	TÓPICOS ESPECIAIS EM GESTÃO GOVERNAMENTAL II	ATIVO	Aguardando Confirmação	
ADM1088	TÓPICOS ESPECIAIS EM GESTÃO MUNICIPAL I	ATIVO	Aguardando Confirmação	
ADM1089	TÓPICOS ESPECIAIS EM GESTÃO MUNICIPAL II	ATIVO	Aguardando Confirmação	
ADM1292	TÓPICOS ESPECIAIS EM GESTÃO MUNICIPAL III	ATIVO	Aguardando Confirmação	
ADM1090	TÓPICOS ESPECIAIS EM GESTÃO PÚBLICA DA SAÚDE I	ATIVO	Aguardando Confirmação	
ADM1091	TÓPICOS ESPECIAIS EM GESTÃO PÚBLICA DA SAÚDE II	ATIVO	Aguardando Confirmação	
DET0169	TRABALHO DE CONCLUSÃO DE CURSO	ATIVO	Aguardando Confirmação	

Caso desista de realizar a busca por componente, clique em **Cancelar**.

Para filtrar, segue o exemplo com os itens Nome: LITERATURA, Somente Componentes Ativos e Situação: Solicitados.

Clique em **Filtrar**. O resultado será visualizado:

FILTRAR COMPONENTES CURRICULARES

Código:

Nome:

Somente Componentes Ativos

Situação: Desativados Solicitados Negados

* Campos de preenchimento obrigatório.


[:Detalhar Componente Curricular](#) [:Selecionar Componente](#)

COMPONENTES CURRICULARES ENCONTRADOS (3)


Código	Nome	Status	Situação	
LET0292	LITERATURA COMPARADA I	ATIVO	Aguardando Confirmação	
LET0338	LITERATURA COMPARADA III	ATIVO	Aguardando Confirmação	
LET0275	LITERATURA HISPANO-AMERICANA II	ATIVO	Aguardando Confirmação	

[Graduação](#)

Exemplificaremos com LITERATURA COMPARADA I.

Para visualizar, clique em  e aparecerá a tela com informações:

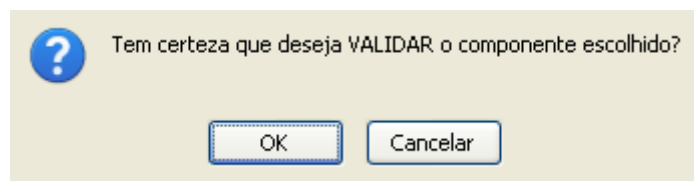
Informações do Componente Curricular	
DADOS GERAIS DO COMPONENTE CURRICULAR	
Código: LET0292	
Nome: LITERATURA COMPARADA I	
Unidade Responsável: DEPARTAMENTO DE LETRAS	
Tipo do Componente Curricular: DISCIPLINA	
CARGA HORÁRIA	
Créditos Teóricos: 4 crs. (60 horas)	
Créditos Práticos: 0 crs. (0 horas)	
PRÉ-REQUISITOS, CO-REQUISITOS E EQUIVALÊNCIAS	
Pré-Requisitos: (LET0280) E (LET0282) E (LET0058)	
Co-Requisitos:	
Equivalências: (LET0190)	
EMENTA/DESCRIÇÃO	
Elementos teóricos de Literatura Comparada. Leitura e análise de obras literárias de expressão francesa, portuguesa ou de outras línguas.	
OUTRAS INFORMAÇÕES	
Matriculável "On-Line": SIM	
Pode criar turma sem solicitação: SIM	
Quantidade de Avaliações: 3	
Possui subturmas: NÃO	

Para selecionar um componente, clique em . Surgirá a tela:

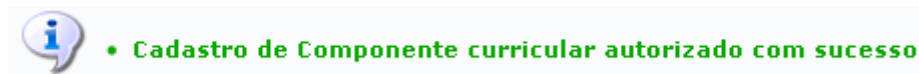
DADOS GERAIS DO COMPONENTE CURRICULAR	
Ativo - Aguardando Confirmação	
Código: LET0292	
Nome: LITERATURA COMPARADA I	
Créditos de Aula: 4 crs. (60 hrs.)	
Créditos de Laboratório: 0 crs. (0 hrs.)	
Créditos de Estágio: 0 crs.	
Carga Horária Total: 60 hrs.	
Pré-Requisitos: (LET0280) E (LET0282) E (LET0058)	
Co-Requisito:	
Equivalência: (LET0190)	
Unidade Responsável: DEPARTAMENTO DE LETRAS	
Tipo do Componente Curricular: DISCIPLINA	
Ementa/Descrição: Elementos teóricos de Literatura Comparada. Leitura e análise de obras literárias de expressão francesa, portuguesa ou de outras línguas.	
OBSERVAÇÕES:	
<div style="border: 1px solid black; height: 80px;"></div>	
<input type="button" value="Validar Componente"/> <input type="button" value="Invalidar Componente"/>	
<input type="button" value=" << Escolher outro Componente"/> <input type="button" value="Cancelar"/>	

Clique em **Cancelar** caso desista da operação e clique em **Escolher Outro Componente** para retornar para a tela *Filtrar Componentes Curriculares*.

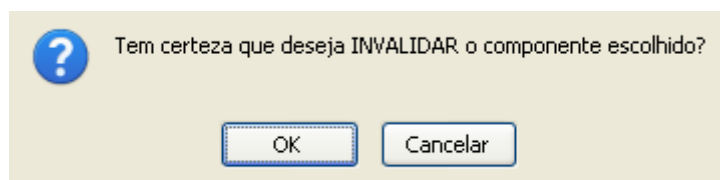
O usuário poderá ainda **Validar Componente**. Surgirá a tela:



Clique em **OK** para confirmar a validação e será emitida a mensagem:




Ao clicar em **Invalidar Componente**, aparecerá a caixa de diálogo:



Para confirmar, clique em **OK**. A mensagem de sucesso será exibida.



Para alterar, clique em . A tela abaixo será mostrada.

DADOS GERAIS DO COMPONENTE CURRICULAR

Unidade Responsável: * DEPARTAMENTO DE LETRAS - NATAL
Código: * LET0292 ?
Nome: * LITERATURA COMPARADA I
Tipo do Componente: * DISCIPLINA
Ativo: Sim Não
Excluir da Avaliação Institucional: Sim Não

CARGA HORÁRIA *

Créditos Teóricos: 4 (60 h)
Créditos Práticos: 0 (0 h)
Créditos Ead: 0 (0 h)

PRÉ-REQUISITOS, CO-REQUISITOS E EQUIVALÊNCIAS

Atenção! Todas as expressões de pré-requisitos, co-requisitos e equivalências devem ser cercadas por parênteses. ?

Pré-Requisitos: (LET0280) E (LET0282) E (LET0058)
Co-Requisitos:
Equivalências: (LET0190)

OUTRAS INFORMAÇÕES

Matriculável "On-Line": Sim Não ?
Permite Ch Compartilhada: Sim Não ?
Flexibilidade de Horário: Sim Não ?
Precisa de Nota: Sim Não ?
Pode criar turma sem solicitação: Sim Não ?
Possui subturmas: Sim Não ?
Exige Horário: Sim Não ?
Quantidade de Avaliações: 3
Ementa: * Elementos teóricos de Literatura Comparada. Leitura e análise de obras literárias de expressão francesa, portuguesa ou de outras línguas.

* Campos de preenchimento obrigatório.

Para sair da operação, clique em **Cancelar**.

Clique em **Avançar**, e a página abaixo será carregada:

DADOS GERAIS DO COMPONENTE CURRICULAR

Código: LET0292
Nome: LITERATURA COMPARADA I
Créditos Teóricos: 4 crs. (60 h.)
Créditos Práticos: 0 crs. (0 h.)
Créditos Ead: 0 crs. (0 h.)
Pré-Requisitos: (LET0280) E (LET0282) E (LET0058)
Co-Requisitos:
Equivalências: (LET0190)
Unidade Responsável: DEPARTAMENTO DE LETRAS

Excluir da Avaliação Institucional:
Matriculável On-Line: Sim
Horário Flexível: Não
Precisa Nota: Sim

Pode Criar Turma Sem Solicitação: Não
Proíbe Aproveitamento: Não
Possui Subturmas: Não
Permite Ch Compartilhada: Não

Tipo do Componente Curricular: DISCIPLINA
Ementa/Descrição: Elementos teóricos de Literatura Comparada. Leitura e análise de obras literárias de expressão francesa, portuguesa ou de outras línguas.
Referências:

CONFIRME SUA SENHA

Senha: *

Para retornar à tela *Dados Gerais do Componente Curricular*, clique em **Dados Gerais**.

Caso desista da alteração, clique em **Cancelar**.

Para efetivar a operação, o usuário deverá informar a *Senha* de acesso ao SIGAA e clicar em **Alterar**. Ao concluir a alteração, a solicitação não será validada, seu *Status* passará para *Aguardando Confirmação*.

Em seguida, será exibida a mensagem de sucesso.

 **Componente Curricular alterado com sucesso!** (x) fechar mensagens

GRADUAÇÃO > COMPONENTES CURRICULARES

Para validar ou editar Componentes Curriculares, digite um nome ou o código do componente, ou escolha as opções abaixo e clique em filtrar.
Observação: ao marcar os status desejados, será filtrados os componentes com pelo menos uma das situações marcadas.

FILTRAR COMPONENTES CURRICULARES

Código:

Nome:

Somente Componentes Ativos

Situação: * Desativados Solicitados Negados

* Campos de preenchimento obrigatório.

:Detalhar Componente Curricular :Selecionar Componente

COMPONENTES CURRICULARES ENCONTRADOS (3)			
Código	Nome	Status	Situação
LET0292	LITERATURA COMPARADA I	ATIVO	Aguardando Confirmação   
LET0338	LITERATURA COMPARADA III	ATIVO	Aguardando Confirmação   
LET0275	LITERATURA HISPANO-AMERICANA II	ATIVO	Aguardando Confirmação   

[Graduação](#)

Para retornar ao menu principal, clique em **Graduação**.

Bom Trabalho!

Manuais Relacionados

- [Cadastrar Componente Curricular](#)
- [Buscar/Alterar Componente Curricular](#)
- [Componentes com Expressões Inválidas](#)

[<< Voltar - Manuais do SIGAA](#)

From:
<https://docs.info.ufrn.br/> -

Permanent link:
https://docs.info.ufrn.br/doku.php?id=suporte:manuais:sigaa:graduacao:ddp:componentes_curriculares:analise_de_solicitacoes

Last update: **2016/10/11 13:46**

