



Editar Observações do Discente

Sistema	SIGAA
Módulo	Técnico
Usuários	Gestor Técnico
Perfil	Gestor Técnico
Última Atualização	11/10/2016 09:46

Esta funcionalidade permitirá ao usuário cadastrar observações em algum aluno do Ensino Técnico. Essa funcionalidade é utilizada por Gestores do Ensino Técnico.

Para realizar esta operação, o usuário deverá acessar o *SIGAA* → *Módulos* → *Técnico* → *Aluno* → *Aluno* → *Editar Observações do Discente*.

A seguinte tela será apresentada:

INFORME OS CRITÉRIOS DE BUSCA

Matrícula:

CPF:

Nome do Discente:

Curso: 1 - TÉCNICO DE MÚSICA (INSTRUMENTO) (T) - NATAL

[Ensino Técnico](#)

Caso desista da operação, clique em **Cancelar**. O sistema exibirá uma janela para confirmação. Esta operação será válida para todas as telas que apresentarem esta função.

Para retornar ao menu principal do módulo Técnico, clique no link [Ensino Técnico](#).

Na tela apresentada acima, o usuário poderá buscar um discente fornecendo o número de sua *Matrícula*, *CPF* ou *Nome do Discente*. Clique em **Buscar** para dar prosseguimento a operação. Exemplificaremos a operação com o *Nome do Discente* NOME DO DISCENTE. O sistema recarregará a tela da seguinte maneira:

INFORME OS CRITÉRIOS DE BUSCA

Matrícula:

CPF:

Nome do Discente:


Curso: 1 - TÉCNICO DE MÚSICA (INSTRUMENTO) (T) - NATAL

Selecionar Discente

SELECIONE ABAIXO O DISCENTE (1)



Matrícula	Aluno	Status
200600000	NOME DO DISCENTE	CONCLUÍDO

1 discente(s) encontrado(s)

Na tela apresentada acima, o usuário deverá clicar no ícone  para selecionar o discente. A seguinte tela será apresentada:

Matrícula: 200600000
Discente: NOME DO DISCENTE
Curso: 1 - TÉCNICO DE MÚSICA (INSTRUMENTO) (T) - NATAL
Status: CONCLUÍDO
Tipo: REGULAR

Inserir Nova Observação | **Observações Cadastradas**

O discente possui atestado médico de trinta dias.  

cadastrada por NOME DO USUÁRIO (login) em 29/12/2009 16:40 através de um CONCLUÍDO referente a 2009.2

Caso deseje selecionar outro discente, o usuário deverá clicar em **Selecionar Outro Discente**.

Na tela apresentada acima, o usuário poderá *Inserir Nova Observação* e *Observações Cadastradas*. Estas operações serão explicadas separadamente nos tópicos a seguir.

Inserir Nova Observação

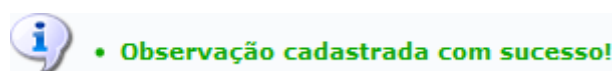
Para inserir uma nova observação, o usuário deverá clicar na aba *Inserir Nova Observação*. A tela será recarregada da seguinte maneira:

Matrícula: 200600000
Discente: NOME DO DISCENTE
Curso: 1 - TÉCNICO DE MÚSICA (INSTRUMENTO) (T) - NATAL
Status: CONCLUÍDO
Tipo: REGULAR


Inserir Nova Observação | **Observações Cadastradas**


O discente possui atestado médico de trinta dias.

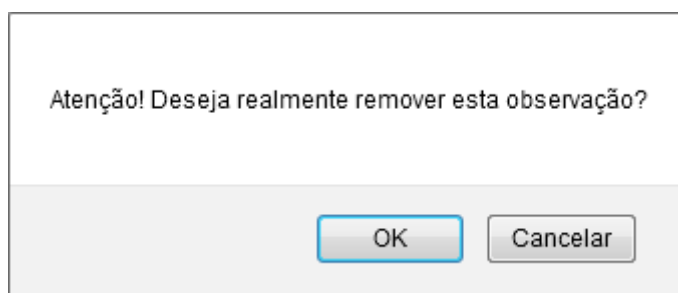
Para confirmar a operação, o usuário deverá fornecer a observação no espaço indicado e clicar em **Confirmar**. Exemplificaremos a operação com a observação O discente possui atestado médico de trinta dias. O sistema apresentará a seguinte mensagem de sucesso:



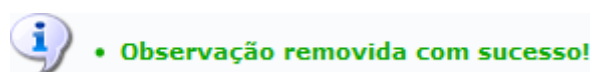
Observações Cadastradas

Na aba de *Observações Cadastradas*, o usuário poderá alterar a observação cadastrada. Para isso, clique no ícone . Esta operação é semelhante a apresentada no tópico *Inserir Nova Observação*, explicado acima.

Caso deseje remover a observação cadastrada, o usuário deverá clicar no ícone . A seguinte caixa de confirmação será apresentada:



Clique em **OK** para confirmar a operação. A seguinte mensagem de sucesso será exibida:



Bom Trabalho!

Manuais Relacionados

- [Emitir Histórico](#)

[<< Voltar - Manuais do SIGAA](#)

From:
<https://docs.info.ufrn.br/> -

Permanent link:
https://docs.info.ufrn.br/doku.php?id=suporte:manuais:sigaa:tecnico:aluno:aluno:editar_observacoes_do_discente

Last update: **2016/10/11 09:46**

