

Módulo Integração SIAPE

É parte do Sistema Integrado de Gestão de Planejamento e de Recursos Humanos (SIGRH) da UFRN. Foi desenvolvido para centralizar algumas funcionalidades que permitem comunicação com o SIAPE.

Estão disponíveis para o gestor as funcionalidades de importar fita espelho dos servidores e dos pensionistas, cadastrar as pendências encontradas na crítica da fita espelho, enviar informações de férias e gerar relatórios.

Perfis envolvidos

- **Integrador SIAPE:** Habilita o usuário a acessar as operações do módulo de Integração SIAPE.

Integração com Sistemas Estruturantes

O módulo Integração SIAPE integra-se com o SIAPE (Sistema Integrado de Administração de Recursos Humanos) na importação das informações dos servidores e pensionistas da Instituição. É possível enviar as informações de férias do SIGRH para o SIAPE.

Manuais do Integrador SIAPE

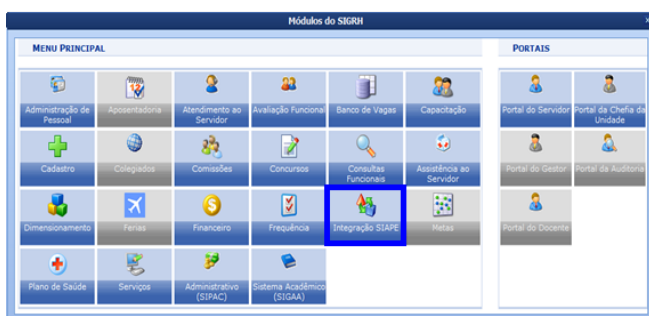
Clique no link [Página para Impressão](#), caso deseje acessar e imprimir a lista de manuais deste módulo.

Para acessar o módulo Integração SIAPE através do perfil de gestor, seguir o caminho indicado abaixo:

1) Clicar na opção Módulos.



2) Escolher o módulo Integração SIAPE.



3) As operações referentes à integração com o SIAPE estão disponíveis no módulo Integração SIAPE, no menu abaixo. Selecione a opção desejada.



Integração SIAPE

A aba Integração SIAPE possibilita a geração de arquivos para comunicação com o SIAPE, a importação da Fita espelho dos servidores e dos pensionistas e a emissão de alguns relatórios.

[<< Voltar - Módulos do SIGRH](#)

From:
<https://docs.info.ufrn.br/> -

Permanent link:
https://docs.info.ufrn.br/doku.php?id=suporte:manuais:sigrh:integracao_siape:lista

Last update: **2016/10/11 13:46**

